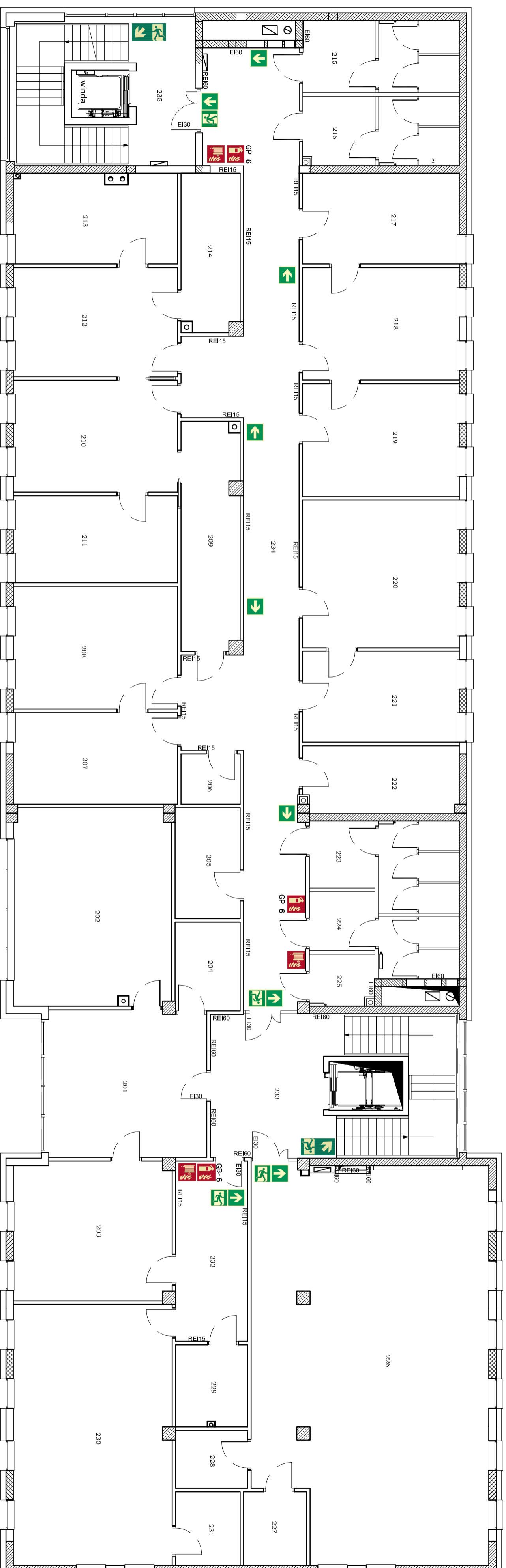


ZESTAWIENIE POWIERZCHNI UŻYTKOWYCH				ZESTAWIENIE POWIERZCHNI UŻYTKOWYCH			
Nr pomieszc.	Przeznaczenie	Pow. m ²	KZL/0d	Nr pomieszc.	Przeznaczenie	Pow. m ²	KZL/0d
Obiekt biurowy – II piętro – 741,74 m ²				Obiekt biurowy – II piętro – 741,74 m ²			
201	Sekretariat	26,54	ZL III	220	Po. biurowe ZPA	28,33	ZL III
202	Pokój Dyrektora	35,61	ZL III	221	Pokój Kierownika ZPA	16,34	ZL III
203	Pokój Z-cy Dyrektora	25,07	ZL III	222	Pom. socjalne	12,01	ZL III
204	Zaplecze socjalne sekretariatu	6,61	ZL III	223	WC męskie	13,60	ZL III
205	Pom. pomocnicze	8,29	ZL III	224	WC damskie	10,20	ZL III
206	Pom. ksero	3,40	ZL III	225	WC dla niepełnosprawnych	4,53	ZL III
207	Pom. biurowe zespół SIP	17,24	ZL III	226	Sala konferencyjna	102,61	ZL III
208	Pom. biurowe zespół SIP	23,13	ZL III	227	Szatnia	5,32	ZL III
209	Pom. pomocnicze	15,13	ZL III	228	Zaplecze socjalne sali konferencyjnej	4,76	ZL III
210	Pom. biurowe WF	21,07	ZL III	229	Kuchnia dla osób niepełnosprawnych	6,70	ZL III
211	Pokój gł. księgowej	16,40	ZL III	230	Sala posiedzeń	47,46	ZL III
212	Pom. biurowe WA	20,57	ZL III	231	Zaplecze socjalne sali posiedzeń	5,45	ZL III
213	Pokój Kierownika WA	16,72	ZL III	232	Korytarz	14,83	ZL III
214	Pom. pomocnicze	10,53	ZL III	233	Klozka schodowa	35,50	ZL III
215	WC męskie	12,69	ZL III	218	Po. biurowe WOK	20,20	ZL III
216	WC damskie	12,21	ZL III	219	Po. biurowe WOK	20,32	ZL III
217	Pokój Kierownika WOK	16,32	ZL III				
218	Po. biurowe WOK	20,20	ZL III				
219	Po. biurowe WOK	20,32	ZL III	235	Klozka schodowa	24,77	ZL III
				< 54			



LEGENDA:

- GP – gaśnica proszkowa
- hydrant wewnętrzny
- EI30 drzwi ppoz.
- kierunek do wyjścia drogi ewakuacyjnej schodami w dół
- kierunek drogi ewakuacyjnej
- drzwi ewakuacyjne

INWESTOR:	Powiatowy Ośrodek Dokumentacji Geodezyjnej i Kartograficznej ul. Framowo 26 w Poznaniu		
OBIEKT:	Obiekt biurowy		
TYTUŁ RYSUNKU:	Instalacja bezpieczeństwa pożarowego - part II piętra		
OPRACOWAŁ:	mgr inż. Sławomir Ziętka nr upraw. 56252/1799		Podpis:
	Data: 06-2022		Skala: 1:400
			Nr rysunku: 005